



Česká geologická služba

SPRÁVA OBLASTNÍCH GEOLOGŮ

Klárov 131/3
118 21 Praha 1

Státní pozemkový úřad

Krajský pozemkový úřad pro Karlovarský kraj
Pobočka Karlovy Vary

Závodu míru 725/16, Stará Role

360 17 Karlovy Vary

Váš dopis zn. ze dne

SPU 019116/2018 – 16. 1. 2018

Naše značka

ČGS-441/18/39 *SOG-441/042/2018

Vyřizuje

RNDr. Vladimír Žáček

Praha

13. 2. 2018

Stanovisko ČGS k zahájení akce Komplexní pozemkové úpravy v katastrálním území Knínice u Žlutic s částí katastrálního území Vahaneč

Česká geologická služba (ČGS), zřízená pro výkon státní geologické služby v souladu s ustanovením § 17, odst. 2 zákona č. 62/1988 Sb. o geologických pracích, ve znění pozdějších předpisů, byla požádána Státním pozemkovým úřadem – Krajským pozemkovým úřadem pro Karlovarský kraj (vyrozumění čj. SPU 019116/2018 ze dne 16. ledna 2018) o stanovení podmínek k ochraně zájmů podle zvláštních právních předpisů v rámci zahájení akce Komplexní pozemkové úpravy v k. ú. Knínice u Žlutic s částí katastrálního území Vahaneč.

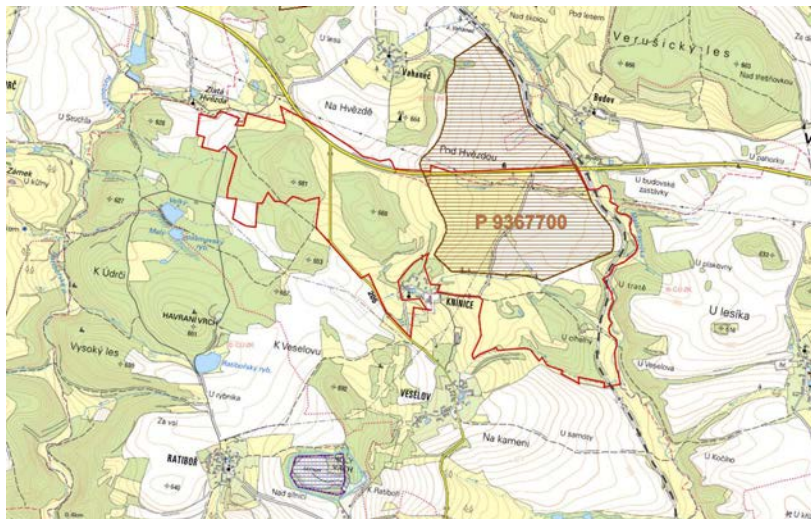
K zahájení akce Komplexní pozemkové úpravy v řešené části katastrálního území **Knínice u Žlutic s částí katastrálního území Vahaneč** uvádí ČGS po prostudování a vyhodnocení příslušných materiálů níže uvedené skutečnosti.

Podloží řešeného území tvoří metamorfované horniny tepelského krystalinika, petrograficky se jedná o dvojslídne (biotit-muskovitické až muskovit-biotitické) svory až pararuly s podružným granátem, ojediněle i se staurolitem (v západní části). Jde o původní monotónní mořské sedimenty neoproterozoického stáří, které byly metamorfovány v několika etapách během spodního paleozoika. Do severní části území zasahují intruze polomského plutonu, který je velmi nepravidelný a členitý a rozmrštěný do řady větví. Polomský pluton je pravděpodobně kambrického až ordovického stáří a je tvořen zejména slabě metamorfovaným granitem až granodioritem a je integrální součástí tepelského krystalinika. V celé oblasti vystupují jako morfoloogicky výrazné elevace různě velká tělesa neogenních alkalických bazických vulkanitů, hlavně analcimitů, nefelinitů a bazanitů. Kvartérní sedimenty jsou zastoupeny poměrně málo plošně rozsáhlými hlinitými až hlinitopísčnými svahovými sedimenty, které lemují údolí a písčnými až hlinitopísčnými sedimenty, které tvoří výplně niv vodních toků.

V Registru svahových nestabilit České geologické služby se v zájmovém území nenachází žádný objekt (sesuv).

V katastrálním území **Knínice u Žlutic** s částí k. ú. **Vahaneč** leží část schváleného prognózního zdroje na jíl Knínice-Vahaneč (P 9367700; Obr. 1), jehož ochranou a evidencí je pověřeno Ministerstvo životního prostředí ČR.

V zájmovém území nejsou evidována žádná výhradní ložiska nerostných surovin, jejichž ochranou a evidencí by byla pověřena ČGS, případně Ministerstvo životního prostředí ČR.



Obr. 1. Přehledná situace s lokalizací prognózního zdroje jílu v k. ú. Knínice u Žlutic a Vahaneč (podklad SurIS ČGS, 2018).

Závěr

Vymezené území v k. ú. Knínice u Žlutic s částí k. ú. Vahaneč je v kolizi s evidencí zásob ložisek nerostných surovin, na které se vztahují právní předpisy (ustanovení § 13, zákona č. 62/1988 Sb., o geologických pracích, ve znění pozdějších předpisů) k ochraně zjištěných a předpokládaných ložisek nerostů, který představuje schválený prognózní zdroj jílu Knínice-Vahaneč (P 9367700), který může být předmětem budoucího využití.

Na část zájmového území se dále vztahuje vyhláška MŽP č. 369/2004 Sb. (ve znění pozdějších předpisů), která v příloze č. 2 definuje prognózní zdroje zařazené do subregistrů P, R, Q a Z.

V předmětném k. ú. Knínice u Žlutic s částí k. ú. Vahaneč se nachází schválený prognózní zdroj na jíl Knínice-Vahaneč (P 9367700).

V zájmovém území se nenacházejí se pozůstatky po historické těžbě, které jsou registrované v evidenci poddolovaného území v archivu ČGS.

Stanovisko vypracovali:

RNDr. Vladimír Žáček – oblastní geolog ČGS

Ing. Ilja Kněsl – oblastní specialista ČGS pro ložiskovou geologii

Stanovisko schválila:



Digitálně podepsal RNDr.
Barbora Dudíková
Schulmannová
DN: cn=RNDr. Barbora
Dudíková Schulmannová,
givenName=Barbora,
sn=Dudíková
Schulmannová, c=CZ,
o=Česká geologická služba,
ou=420, serialNumber=ICA -
10381008
Datum: 2018.02.13 11:07:31
+01'00'

RNDr. Barbora Dudíková Schulmannová
zástupkyně vedoucího Správy oblastních geologů ČGS